

Cyrtarachne bengalensis Tikader, 1961: 550, fig. 3 (♀) syn. n. — Hu & Li, 1987: 267, fig. 12

雌蛛体长5.35—5.50。体长5.50者，腹部长5.05，宽6.50。前眼列微后曲，后眼列平直，前中眼稍突出向前，中眼域宽稍大于长，前边大于后边。背甲及附肢褐色略带赤褐色。颈沟浅，中窝和放射沟不明显。胸甲呈三角形，褐色，有稀疏褐色长毛。螯肢前、后齿堤均3齿。腹部扁卵圆形，宽大于长，前宽后狭，黑褐色。前端覆盖头胸部一半以上，在最宽处有一条白色横带。整个背面布有黄褐色圆斑，由前向后可见5列，前端第一列有一对，彼此相距较远；第二列7枚，横向排列，其中居中三枚较大，椭圆形；第三、四、五列各2枚，位于背面中间，其中第四列的一对较大，圆形，这些斑的中央各有一黑褐色肌痕。此外，腹部的后侧缘尚有黄色小圆斑，弧形排列。腹部腹面黄褐色，两侧有灰黄色斜条斑。纺器黄褐色。外雌器的垂体宽而短，腹面观呈浅“V”形，前方隐约可见一对纳精囊。背面观纳精囊球形，交媾管开孔处卷曲成球形。

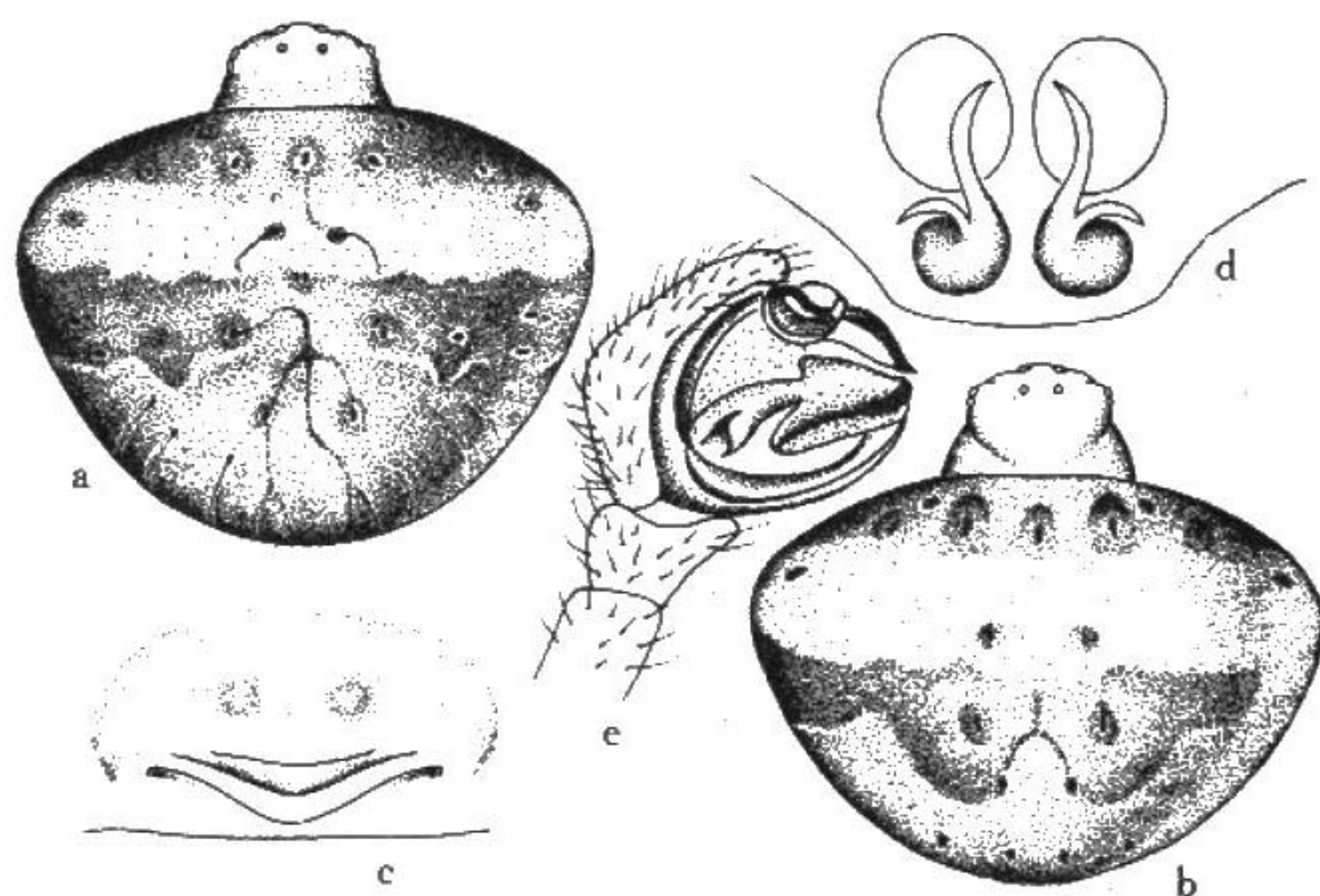


图185 长崎曲腹蛛 *Cyrtarachne nagasakiensis*

a、b. 雌蛛外形 body (♀), c、d. 外雌器 epigynum; c. 腹面观 ventral, d. 背面观 dorsal, e. 雄性触肢器前侧面观 palpal organ, prolateral
(图 e 仿陈孝恩等, 1990) (fig. e copied from Chen & Gao, 1990)

据陈孝恩等描述，雄蛛体长1.00—1.50。头胸部红棕色，腹部棕色，背面有许多小突起（陈孝恩等，1990）。

观察标本：1♀，湖南绥宁，1984年8月3日，刘明耀采；1♀，湖南浏阳，1985年8月张永靖采；1♀，湖南慈利索溪峪，1986年8月8日，彭贤锦采；1♀（若蛛），贵州，1983年10月29日，王启刚采自稻田。

地理分布：中国（安徽、湖南、四川、贵州、云南）、日本、印度、韩国。

四川曲腹蛛 *Cyrtarachne szetschuanensis* Schenkel, 1963 (图186)

Cyrtarachne szetschuanensis Schenkel, 1963 Mem. M. N. H. N. 25A: 174, fig. 101 (♀)

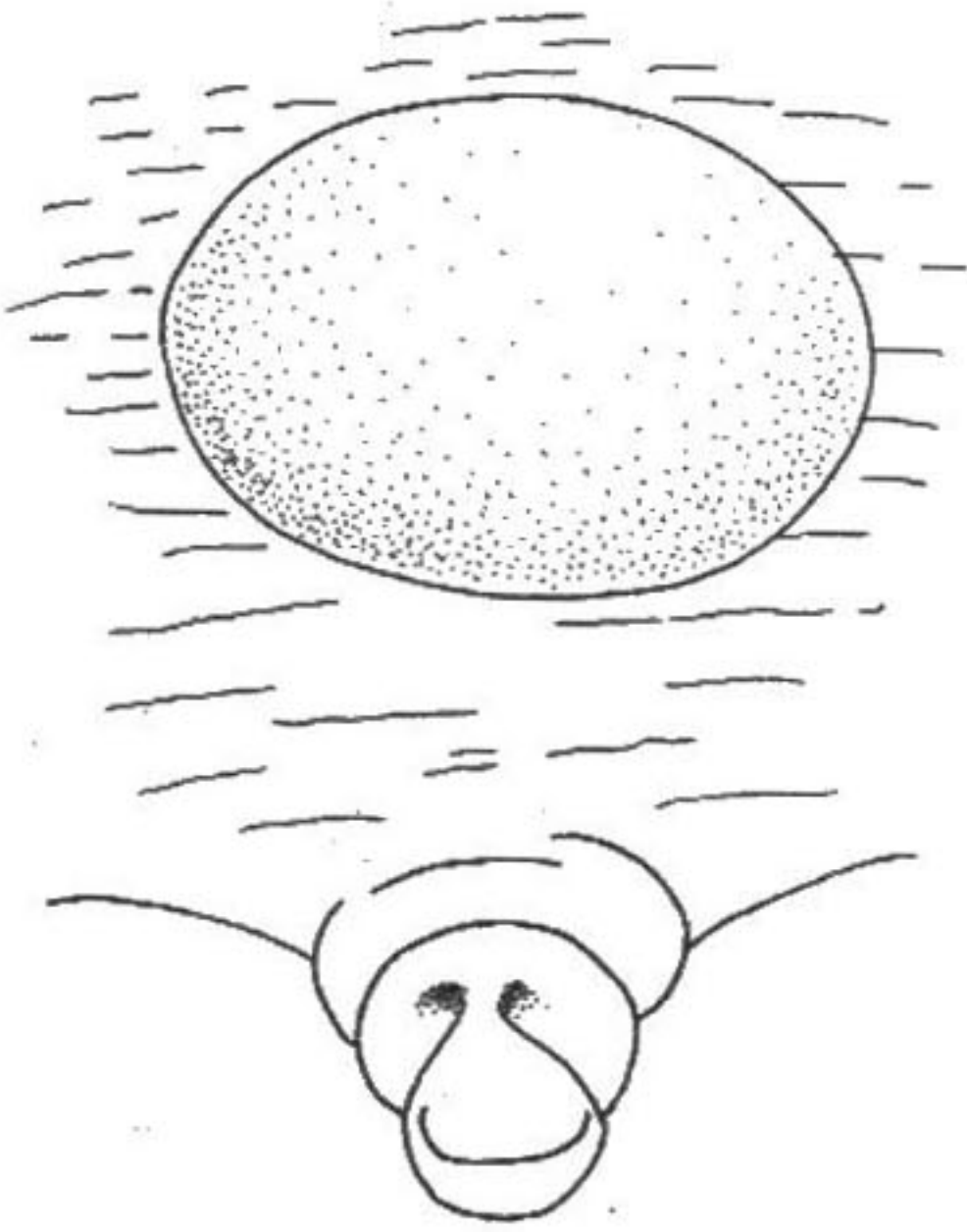


图186 四川曲腹蛛

Cyrtarachne szetschuanensis

外雌器 epigynum 仿 Schenkel, 1963

(copied from Schenkel, 1963)

雌蛛体长13.00。头胸部长4.00，宽3.90；腹部长9.00，宽10.00。背甲短梨形，浅黄褐色。前、后眼列皆后曲。螯肢前、后齿堤皆3齿。步足少刺。腹部较宽，黄白色，前缘稍带灰色，后端钝圆，前缘有明显的肩隆起，在中间腹部前1/3处平凹，并有7个黄色圆斑沿凹缘成行排列，其中间3个较大，在侧角旁边有几个扁平的疣状突起。腹部腹面灰色，两侧有褐色横条纹，位于两书肺之间有一个光滑的椭圆形隆起。外雌器基部卵圆形，垂体三角形，末端钝圆，侧面观有明显的环纹。纺器周围黑色。

本种个体大小及体色与对称曲腹蛛 *Cyrtarachne inaequalis* Thorell, 1895很相似，仅有以下差异：前者垂体远端稍圆钝，腹部两书肺之间有一个椭圆形隆起，后者垂体远端稍尖，两书肺间无隆起。这些差异是否种内个体差异，尚存疑问。

观察标本：仿 Schenkel, 1963对本种的记述。

地理分布：四川。

汤原曲腹蛛 *Cyrtarachne yunoharuensis* Strand, 1918 (图187)

Cyrtarachne yunoharuensis Strand, 1918 *Arch. Naturg.* 82(A:11):81 Pl. 1, fig. 12—14(♀); Yaginuma, 1986:110, fig. 58(3); Zhang, 1986:49, fig. 1—3; Feng, 1990:76, fig. 53

雌蛛体长3.30—5.10。体长5.10者，腹部长4.30，宽6.70。两眼列皆后曲，中眼域近方形，前后边略相等。背甲、胸甲及附肢皆红褐色，步足较粗壮，少刺。腹部半圆、扇形，宽大于长，背面红褐色上有对称排列的黄白斑，前缘一对长方形横斑，中间一对较大蝶形斑，两侧缘各有3块黄白斑，彼此在外侧缘相连，在第一对侧缘黄白斑上各有一黑色圆斑。肌痕明显，褐色，前面3个一列，中、后部3对。腹面枣红色，纺器红褐色，腹部体色有变异，有黑色型。外雌器与赤斑曲腹蛛 *C. induta* 极相似，仅纳精囊略显粗长。

雄蛛体长2.00—2.25。体长2.25者，头胸部长0.95，宽0.95；腹部长1.30，宽1.47。背甲赤褐色，两侧深色。腹部背面观五角形，淡赤褐色，其前缘有深赤褐色细边，不连续，有小棘数枚将其间断。最宽处位于前端2/5，从最宽处起，侧缘及后缘体色淡，黄白色间以淡灰色弧形纹。整个背面有对称的凹陷及其间的沟状网。后端3/5部分还有4对瘤状突起，黄白色，顶端赤褐色。腹部腹面淡褐色底，自最宽处起，侧缘及后缘黄白色与背面相应部分色泽相同。正中斑黑色，其两侧每侧有2条灰黑色倒“八”字斜纹。纺器黄白色，两侧有一对横向黑色条斑。触肢器的插入器细长，起始于腹侧，偏后，末端呈弯钩状。中突小，从前侧面观，背突粗短与其余部分组合成马蹄形。本种雄蛛与类蜉曲腹蛛 *Cyrtarachne*